

COMMUNE DE PAUDEX

dossier de mise à l'enquête

Démolition des bâtiments ECA n° 305a, 305b, 305c, 306 et 307.
Construction d'un immeuble Minergie de 11 logement avec panneaux solaires en toiture, d'un parking souterrain de 15 places de stationnement, de places de parc extérieures pour 2 voitures, d'un abri PC, de places deux-roues motorisées intérieures et extérieures, de places vélos intérieures et extérieures, d'aménagements extérieurs, ainsi que d'une place de jeux.

Dérogation à la loi Cantonale LPrPNP (protection patrimoine naturel et paysager)

Parcelle n° 219 | Chemin de Bochat 17 | propriété de SENZI SA

Le propriétaires

SENZI SA

SENZI SA

Contenu de la planche
sous-sol

L'architecte

Stefano Rottura

Stefano Rottura

Échelle
1:100

atelier.zéro2.sa | avenue du théâtre 14 | 1005 lausanne | tél. +4121 624 85 16 | mail@zéro2.ch

Légende:

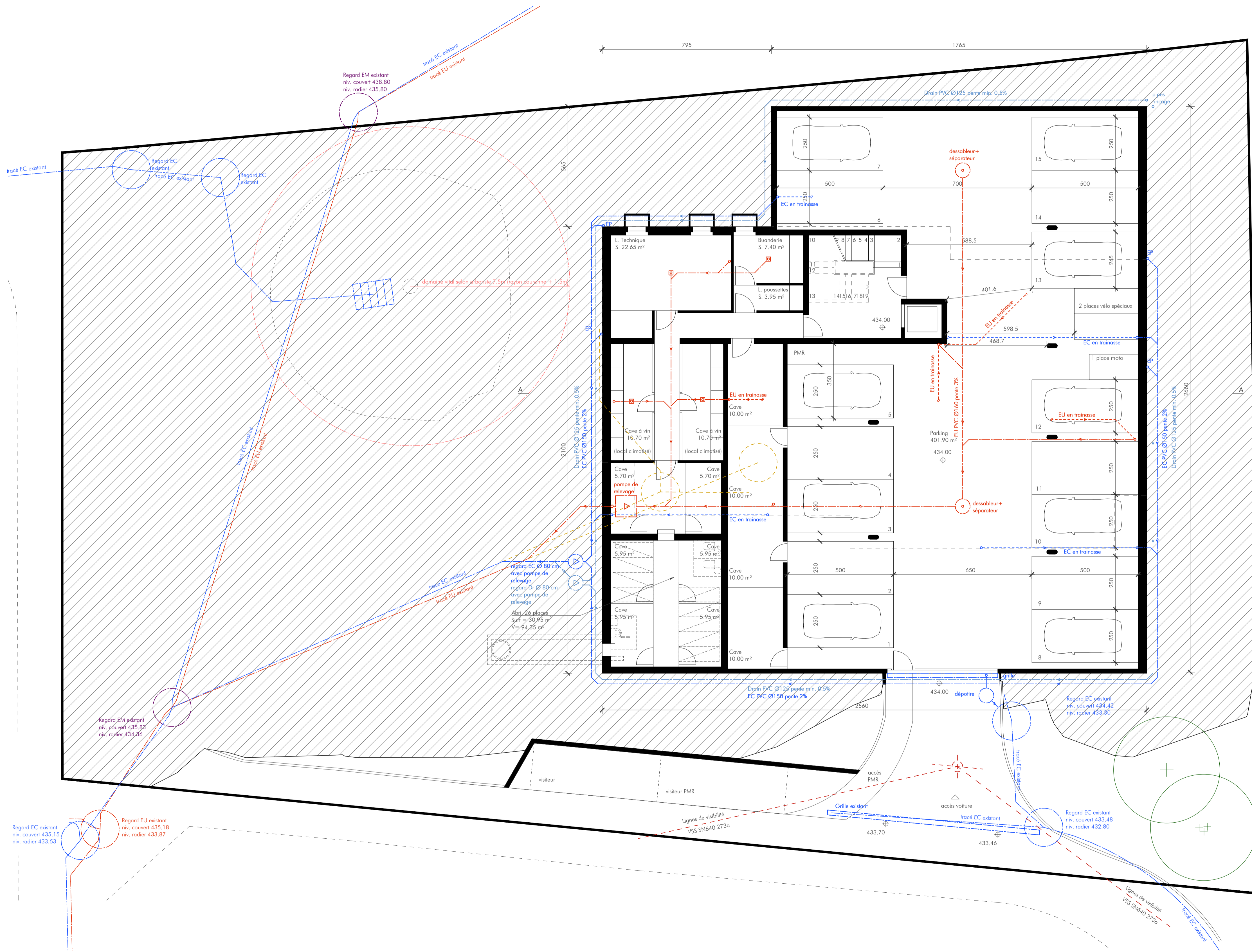
- eaux usées
- eaux claires
- eaux mixtes
- drain

-Récapitulatif des places de stationnement selon norme VSS	
Places intérieures résidents	15 (dont 1 PMR)
visiteurs	2 (dont 1 PMR)
Total places	17

-Récapitulatif des places de deux-roues motorisées (Nombre de places voitures = 17)	
Sous-sol	1
Extérieure couverte	1
Total places	2

-Récapitulatif des places vélos selon PGA (Nombre de pièces habitables = 39) (Nombre de places selon coeff. communal = 20)	
Places intérieures sous-sol	14
abri fermé extérieur	2 spéciaux
Places extérieures couvertes	12 simples
	6
Total places	20

-Abri PC	
Rez	11 ½
1er Étage	11 ½
2ème Étage	11 ½
Attique	6 ½
Total pièces	39 ½
Total places protégées	26 places
Volume =	95.35 m³
Surface =	30.95 m²



Sous-sol