

COMMUNE DE PAUDEX

dossier de mise à l'enquête

Démolition des bâtiments ECA n° 305a, 305b, 305c, 306 et 307.
Construction d'un immeuble Minergie de 11 logement avec panneaux solaires en toiture, d'un parking souterrain de 15 places de stationnement, de places de parc extérieures pour 2 voitures, d'un abri PC, de places deux-roues motorisées intérieures et extérieures, de places vélos intérieures et extérieures, d'aménagements extérieurs, ainsi que d'une place de jeux.

Dérogation à la loi Cantonale LPrPNP (protection patrimoine naturel et paysager)

Parcelle n° 219 | Chemin de Bochat 17 | propriété de SENZI SA

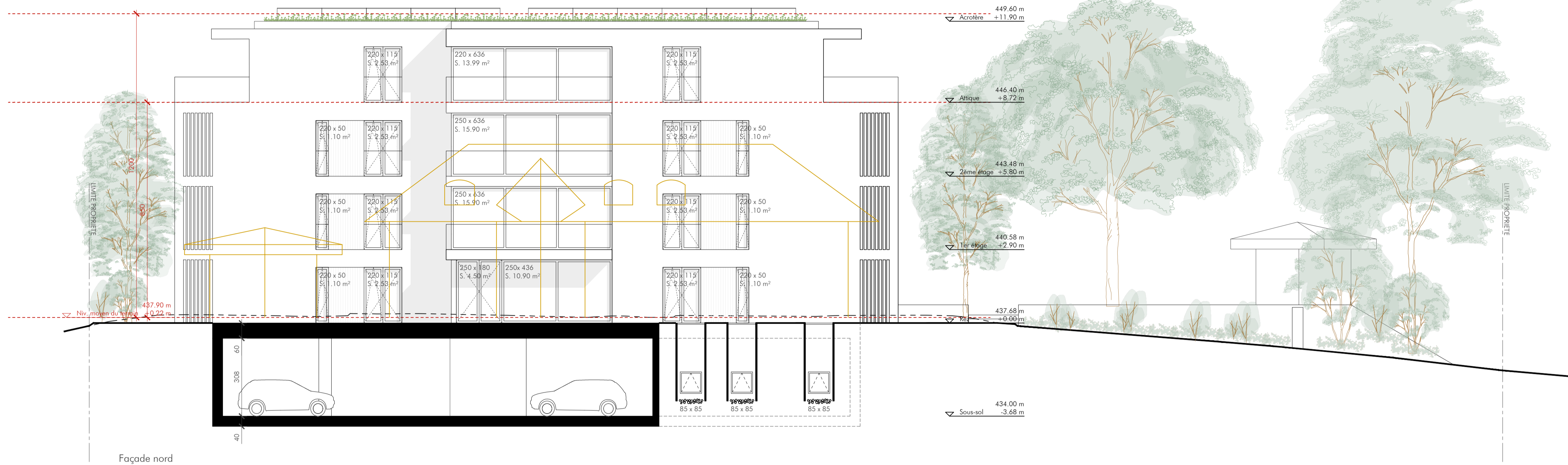
Le propriétaires | L'architecte

SENZI SA

Stefano Rottura

SENZI SA | Stefano Rottura

Contenu de la planche | Échelle
façade nord, est et ouest | 1:100



Légende:

- terrain aménagé
- terrain naturel

