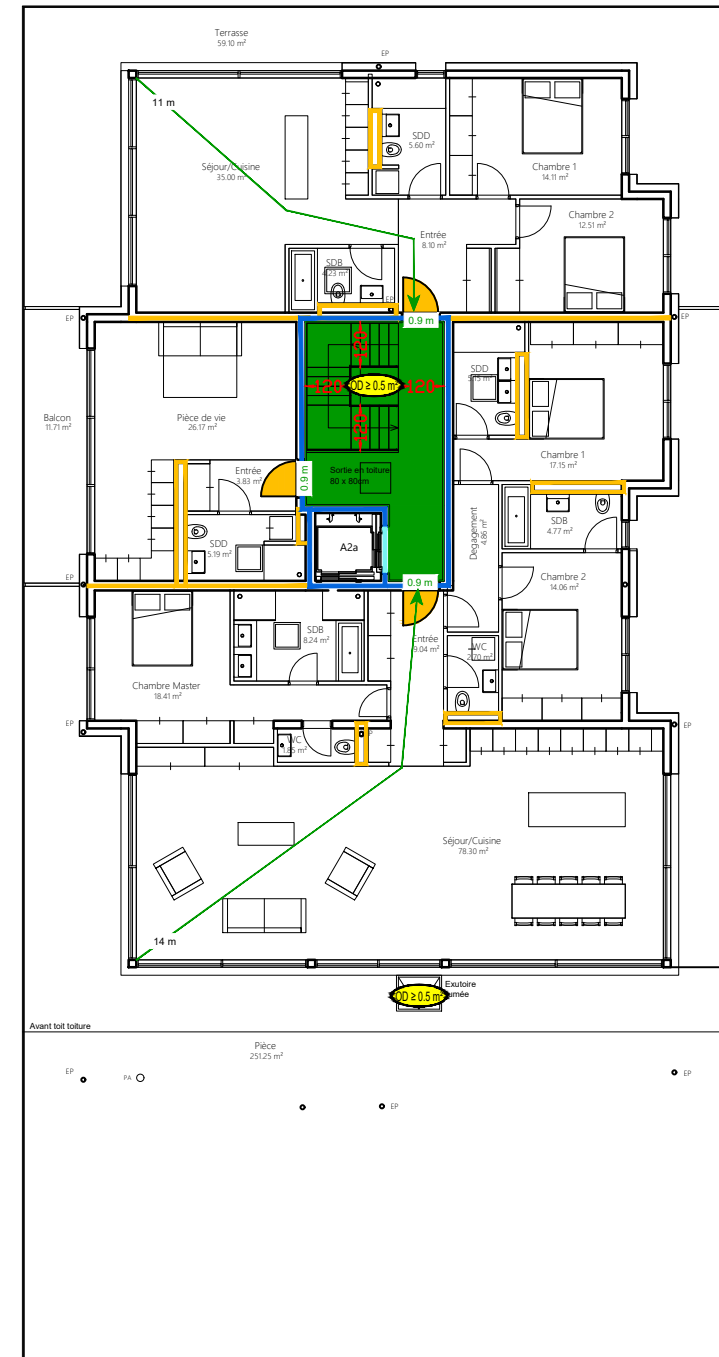


Bâtiment A1 étage 5 : 326 m²



Bâtiment A2 étage 5 : 326 m²

CÔTES SAINT MAIRE - PAUDEX				PROTECTION INCENDIE				PI-24063-08				Géométrie : MOYENNE HAUTEUR							
ETAGE 5				Echelle : 1:200 / A3				RAQ : Laurent Blanc				N° CAMAC : 235675							
Indice :		Date :		Par :		Modification :		Indice :		Date :		Par :		Modification :					
A		13.09.2024		AO		Mise à l'enquête		D											
B								E											
C								F											
Ce plan de principe fait partie d'un concept de protection incendie et ne peut pas être utilisé séparément. Les plans d'exécution seront établis par les bureaux spécialisés ou les entreprises agréées.																			
<p>H2 Engineering SA Ch. des Champs-Courbes 19 CH-1024 Ecublens T +41 21 691 63 32 • h2@h2-eng.ch</p>				Système porteur				Dalles d'étages				Parois coupe-feu				Voies d'évacuation			
				R0				REI60				EI30				verticales		horizontales	
<ul style="list-style-type: none"> ← 35 m Longueur voie d'évacuation Voie d'évacuation verticale Voie d'évacuation horizontale Surface à laisser libre Résistance au feu REI 60-RF1 Résistance au feu (R)EI 60 Résistance au feu (R)EI 30 ●●●●● Verre EI 60 Matériaux de construction RF1 Porte / portail EI 30 Porte / portail / fermeture E 30 ● Fermeture automatique (ferme-porte) Porte coulissante / portail coulissant EI 60 Fermeture d'urgence selon SN EN 179 ou non verrouillable Porte coulissante automatique, avec battants pivotants "Swing-out" ➔ Balisage de secours ⊗ Local / zone avec éclairage de sécurité ● Doté d'un asservissement incendie ● Détecteur de fumée individuel EPC-TC Tableau de commande de désenfumage ➔ Air pulsé / aspiration mécanique ➔ Air amené / flux d'air naturel Installation mécanique d'extraction de fumée et de chaleur (IMEFC) en m³/h Ventilateur de désenfumage Ouvrant de désenfumage Surface utile d'exutoire ➔ Accès principal sapeurs-pompiers ➔ Dépôt à clés (extérieur) ➔ Coffre à clés (intérieur) ➔ Unité d'utilisation (différentes teintes pastel) ➔ Photovoltaïque Surface à laisser libre OD ≥ 0.5 m² 																			