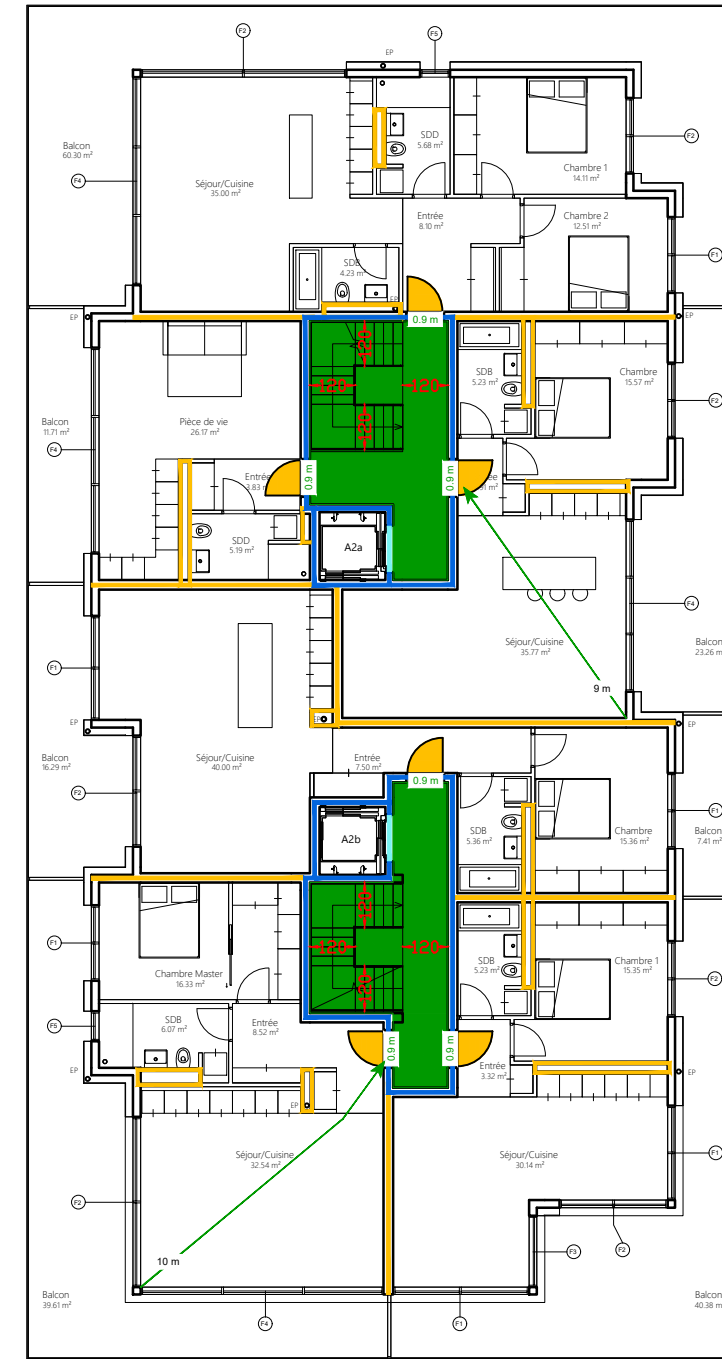


Bâtiment A1 étage 2 : 444 m<sup>2</sup>



Bâtiment A2 étage 2 : 444 m<sup>2</sup>

CÔTES SAINT MAIRE - PAUDEX				PROTECTION INCENDIE				PI-24063-05				Géométrie : MOYENNE HAUTEUR			
ETAGE 2				Echelle : 1:200 / A3				RAQ : Laurent Blanc				N° CAMAC : 235675			
Indice :		Date :		Par :		Modification :		Indice :		Date :		Par :		Modification :	
A		13.09.2024		AO		Mise à l'enquête		D							
B								E							
C								F							
<p>Ce plan de principe fait partie d'un concept de protection incendie et ne peut pas être utilisé séparément. Les plans d'exécution seront établis par les bureaux spécialisés ou les entreprises agréées.</p>															
<p><b>H2 Engineering SA</b> Ch. des Champs-Courbes 19 CH-1024 Ecublens T +41 21 691 63 32 • h2@h2-eng.ch</p>				Concept : CONSTRUCTION Affectation : HABITATION, COMMERCE, PARKING Note :				Système porteur : R60 Dalles d'étages : REI60 Parois coupe-feu : EI30 Voies d'évacuation verticales : REI60 Voies d'évacuation horizontales : EI30				Longueur voie d'évacuation : 35 m Voie d'évacuation verticale : (green) Voie d'évacuation horizontale : (yellow) Surface à laisser libre : (light green) Résistance au feu REI 60-RF1 : (blue) Résistance au feu (R)EI 60 : (orange) Résistance au feu (R)EI 30 : (yellow) Verre EI 60 : (blue dots) Matériaux de construction RF1 : (cyan) Porte / portail EI 30 : (yellow triangle) Porte / portail / fermeture E 30 : (purple triangle)			
				Fermeture automatique (ferme-porte) Porte coulissante / portail coulissant EI 60 Fermeture d'urgence selon SNI EN 179 ou non verrouillable Porte coulissante automatique, avec battants pivotants "Swing-out" Balisage de secours Local / zone avec éclairage de sécurité Doté d'un asservissement incendie Détecteur de fumée individuel Tableau de commande de désenfumage Air pulsé / aspiration mécanique Air amené / flux d'air naturel				Installation mécanique d'extraction de fumée et de chaleur (IMEFC) en m <sup>3</sup> /h Ventilateur de désenfumage Ouvrant de désenfumage Surface utile d'exutoire Accès principal sapeurs-pompiers Dépôt à clés (extérieur) Coffre à clés (intérieur) Unité d'utilisation (différentes teintes pastel) Photovoltaïque Surface à laisser libre OD ≥ 0.5 m <sup>2</sup>							