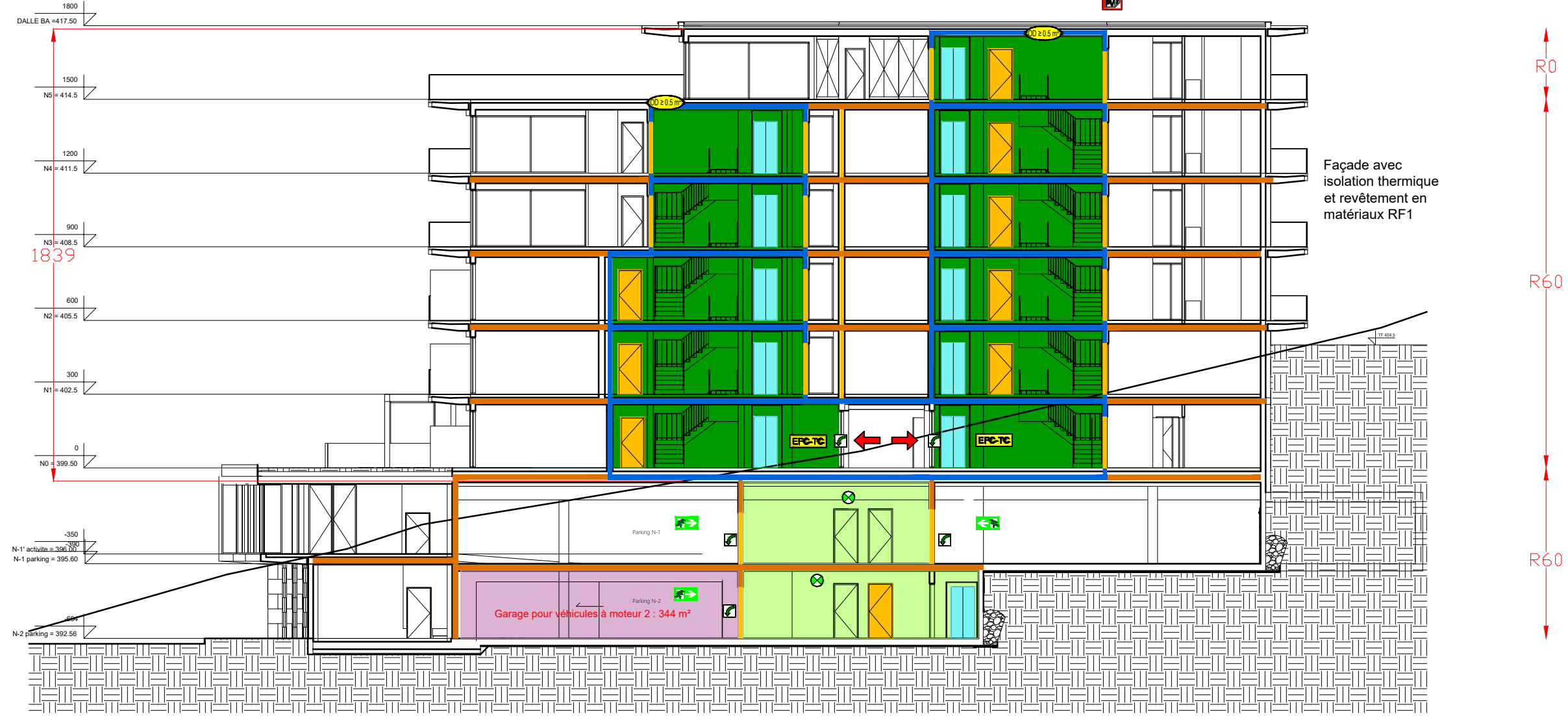


Structure de couverture: variante 1
 Couverture RF1
 Etanchéité et isolation RF3(cr)



CÔTES SAINT MAIRE - PAUDEX

COUPE

Indice :	Date :	Par :	Modification :
A	13.09.2024	AO	Mise à l'enquête
B			
C			

Ce plan de principe fait partie d'un concept de protection incendie et ne peut pas être utilisé séparément.
 Les plans d'exécution seront établis par les bureaux spécialisés ou les entreprises agréées.

PROTECTION INCENDIE

RAQ : Laurent Blanc

Indice :	Date :	Par :	Modification :
D			
E			
F			

PI-24063-00

N° CAMAC : 235675

Géométrie : MOYENNE HAUTEUR

Concept : CONSTRUCTION

Affectation : HABITATION, COMMERCE, PARKING

Système porteur	Dalles d'étages		Parois coupe-feu	Voies d'évacuation	
	R60	REI60		verticales	horizontales
			EI30	REI60	EI30

<ul style="list-style-type: none"> ← 35 m → Longueur voie d'évacuation Voie d'évacuation verticale Voie d'évacuation horizontale Surface à laisser libre Résistance au feu REI 60-RF1 Résistance au feu (R)EI 60 Résistance au feu (R)EI 30 Verre EI 60 Matériaux de construction RF1 Porte / portail EI 30 Porte / portail / fermeture E 30 	<ul style="list-style-type: none"> Fermeture automatique (ferme-porte) Porte coulissante / portail coulissant EI 60 Fermeture d'urgence selon SN EN 179 ou non verrouillable Porte coulissante automatique, avec battants pivotants "Swing-out" Balisage de secours Local / zone avec éclairage de sécurité Doté d'un asservissement incendie Détecteur de fumée individuel Tableau de commande de désenfumage Air pulsé / aspiration mécanique Air amené / flux d'air naturel 	<ul style="list-style-type: none"> Installation mécanique d'extraction de fumée et de chaleur (IMEFC) en m³/h Ventilateur de désenfumage Ouvrant de désenfumage Surface utile d'exutoire Accès principal sapeurs-pompiers Dépôt à clés (extérieur) Coffre à clés (intérieur) Unité d'utilisation (différentes teintes pastel) Photovoltaïque Surface à laisser libre OD ≥ 0.5 m²
---	---	--

H2 Engineering SA
 Ch. des Champs-Courbes 19
 CH-1024 Ecublens
 T +41 21 691 63 32 • h2@h2-eng.ch